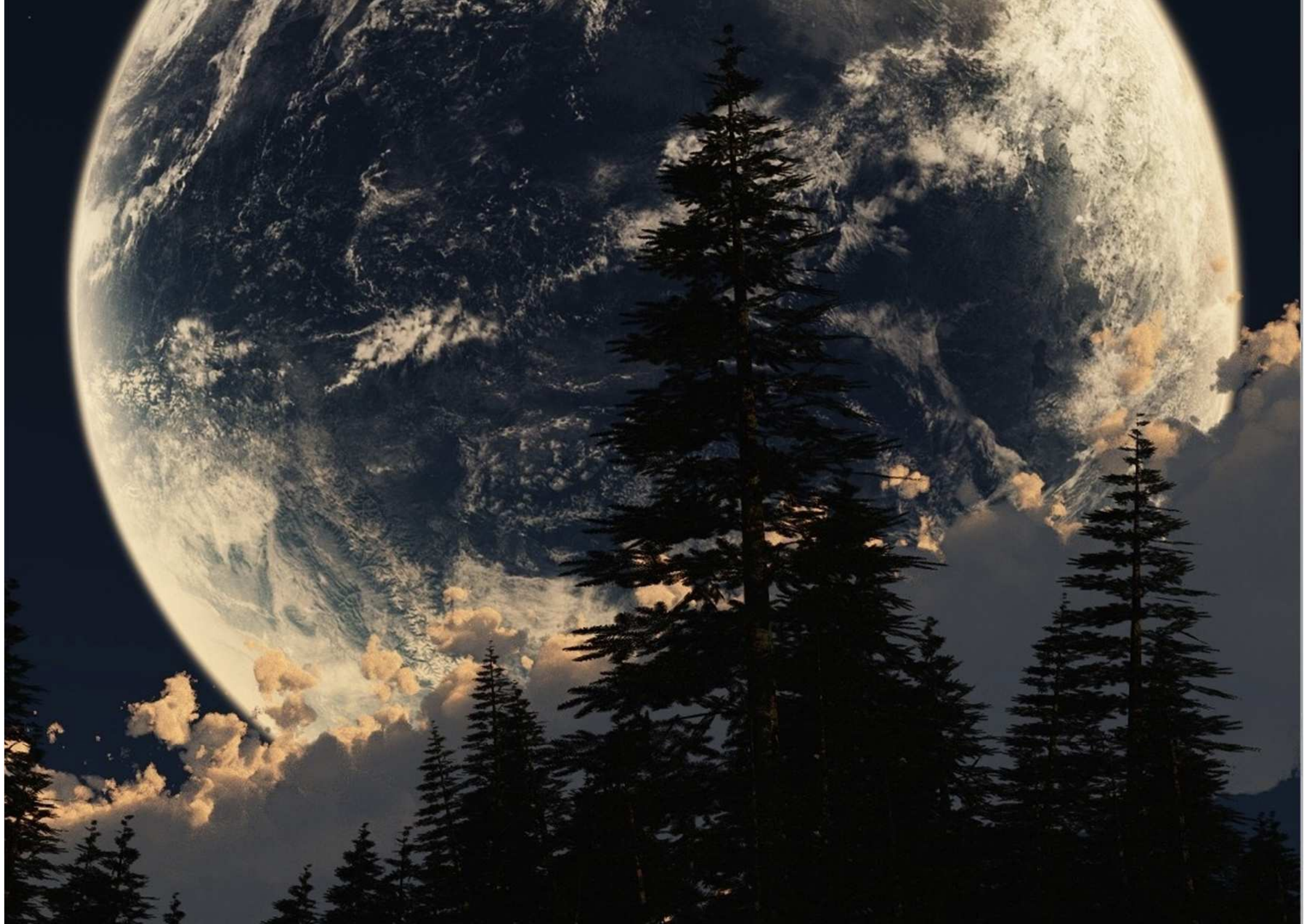




**ARGANI**





## PASSION AND TECHNOLOGY

Da sempre il nostro orgoglio è di progettare e realizzare macchine d'avanguardia tecnologica. La nostra sfida è creare prodotti fonte di orgoglio e di soddisfazione per i nostri clienti.

La nostra energia è un flusso costante: la voglia di produrre macchine innovative, con alta produttività, bassi consumi e basse emissioni coinvolgono i nostri tecnici in creatività costante.

Selezioniamo i materiali costruttivi in base alla loro specifica applicazione, al fine di garantire il massimo della sicurezza, dell'affidabilità e caratteristiche tecniche personalizzate per esigenze specifiche.

Utilizziamo motori e trasmissioni dalle più alte prestazioni per rendimenti e modularità senza eguali, in modo da costituire un sistema dinamico e sinergico a cui applicare gli optional richiesti.

Sviluppiamo l'elettronica specifica per ogni macchina in modo individuale: nessun compromesso, nessun sistema elaborato ed adattato.

L'elettronica di gestione è studiata e realizzata unicamente per operare in maniera ottimale.

Più di 60 anni di storia per creare delle grandi Greifenberg al top di gamma e con un passo in più ad ogni livello compresa la sicurezza. Solo così il nostro orgoglio si trasmette anche nei nostri clienti, che giorno dopo giorno capiscono, sperimentano e apprezzano le nostre macchine.

Perché oltre ad essere garanzia della massima qualità e dei massimi risultati, promettono semplicità e potenza, coniugate alla sicurezza di poter operare giorno dopo giorno nelle migliori condizioni.

Perché ci prendiamo cura non solo della passione per il lavoro dei nostri clienti, ma anche dell'amore di chi confida in loro aspettandoli ogni sera.







# TOP LINE 2000

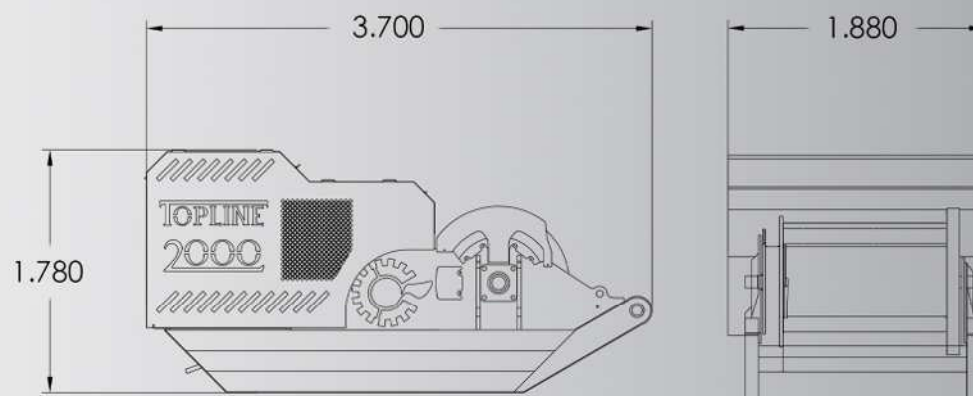


La serie TopLine di Greifenberg raccoglie gli argani idraulici "civili" idonei per cantieri edili ed industriali. Si caratterizzano per la grande forza di tiro e l'estrema precisione nei movimenti per la collocazione precisa dei carichi. Grazie al tamburo di grande diametro, TopLine 2000 ha una capacità di fune fino a 2200 metri, e, la sua estrema robustezza, assicura la lunga durata della fune. Se dotato di cabestano, l'argano diventa la stazione motrice di una linea chiusa ad anello per il trasporto a monte, a valle e su terreno pianeggiante. Monta un potente motore turbodiesel Caterpillar a 6 cilindri, una trasmissione idrostatica marchiata Linde con la pompa a controllo elettronico, che, unitamente al freno negativo e ad un aggiuntivo freno negativo a pinze idrauliche, garantiscono il corretto bloccaggio del carico. Possiede inoltre, un sistema di frenatura di emergenza con pompa idraulica indipendente ad azionamento manuale. Il pannello di comando mobile dispone di uno schermo di ultima generazione dal quale è possibile parametrizzare la macchina e la linea. A disposizione dell'arganista, la memorizzazione della linea per il posizionamento dei vertici di sostegno, gli estremi della linea, punti di carico e scarico, i rallentamenti sulle scarpe di sostegno. In questo modo sarà l'argano a rallentare autonomamente senza l'intervento dell'operatore. Inoltre è possibile impostare e programmare la velocità del motore diesel tramite il dispositivo Eco Power che permette la gestione della potenza al fine di ridurre le emissioni di CO2 ed i consumi di carburante. Grazie alle diverse possibilità di configurazione e agli optional, TopLine 2000 è l'argano a fune per le esigenze più estreme.

## DATI TECNICI

Telaio argano	Telaio a slitta in acciaio
Potenza motore diesel	125 kw - 306 cv
Impianto idraulico	Linde a circuito chiuso
Gestione comandi	Elettronica
Peso a secco indicativo	5 ton
Smontabile per elitransporto	n°6 parti
<b>RULLO TRAENTE</b>	
Capacità e diametro fune	2000 m d. 18 mm
Capacità e diametro fune	1600 m d. 20 mm
Forza di trazione primo strato	9600 daN
Forza di trazione ultimo strato	6000 daN
Velocità massima	3,5 m/sec

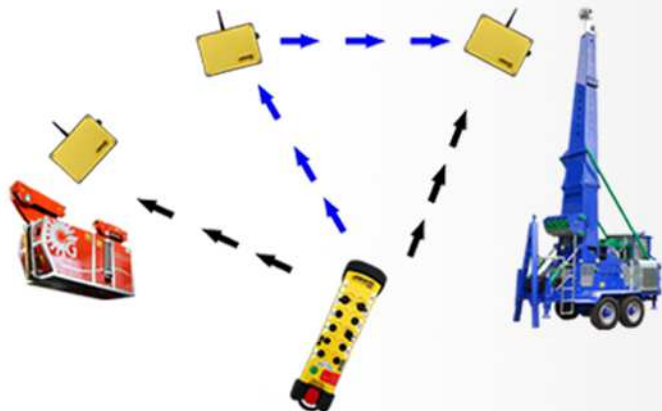
Con riserva di apportare modifiche al prodotto senza preavviso e con riserva di errori di stampa.





## Radio System

L'innovazione dei comandi a distanza. Con un solo radiocomando è possibile comandare carrello, teleferica/argano e radiochocker.



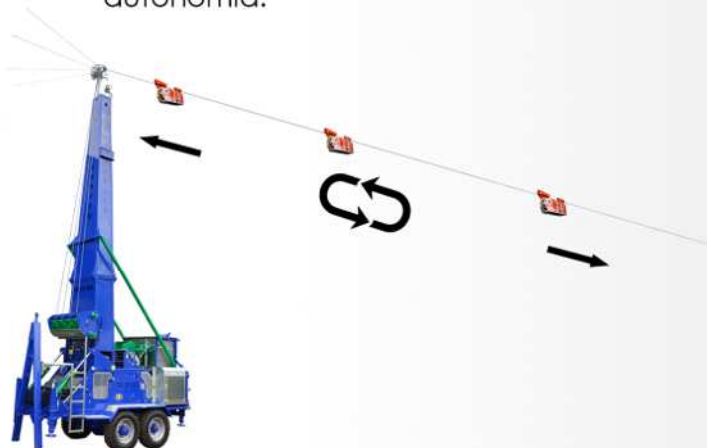
## Display Touch Screen

La gestione della macchina su pannello touch screen di ultima generazione. Intuitivo, rapido per affrontare ogni tipo di attività quotidiana.



## Ciclo Automatico

Una vera e propria intelligenza artificiale che permette il funzionamento dell'impianto in totale autonomia.



## Smart Yarder

Tutte le informazioni dell'impianto teleferico direttamente su smartphone o tablet con parametrizzazione della macchina in real-time.







## Eco Power

Dal pannello macchina è possibile selezionare diverse modalità di gestione della potenza al fine di ridurre le emissioni di CO2 ed i consumi.



## Elitrasportabile

La costruzione modulare facile e veloce che permette di essere trasportata tramite elicottero.



## Auto Rallentatore

Il controllo della massima velocità e della massima resa senza pensieri e senza pericolo di fuorigiri del motore endotermico.



## Backup Allarmi

Uno spazio di memoria dedicato al registro dei parametri sensibili della macchina.

Timestamp	Message
03.11.2022 09:59:50	ALL000 Emergenza macchina intervenuta
03.11.2022 09:31:13	ALL000 Emergenza macchina intervenuta
03.11.2022 07:49:44	ALL002 Encoder ridondante tamburo Traente
03.11.2022 07:46:45	ALL002 Encoder ridondante tamburo Traente
03.11.2022 07:46:21	ALL002 Encoder ridondante tamburo Traente
02.11.2022 18:14:55	ALL000 Emergenza macchina intervenuta
02.11.2022 18:13:01	ALL000 Emergenza macchina intervenuta
02.11.2022 18:12:45	ALL000 Emergenza macchina intervenuta
02.11.2022 17:55:18	ALL000 Emergenza macchina intervenuta
02.11.2022 17:55:17	ALL000 Emergenza macchina intervenuta
02.11.2022 17:50:16	ALL000 Emergenza macchina intervenuta
02.11.2022 17:40:52	ALL000 Emergenza macchina intervenuta
02.11.2022 17:35:38	ALL000 Emergenza macchina intervenuta
02.11.2022 17:26:22	ALL000 Emergenza macchina intervenuta

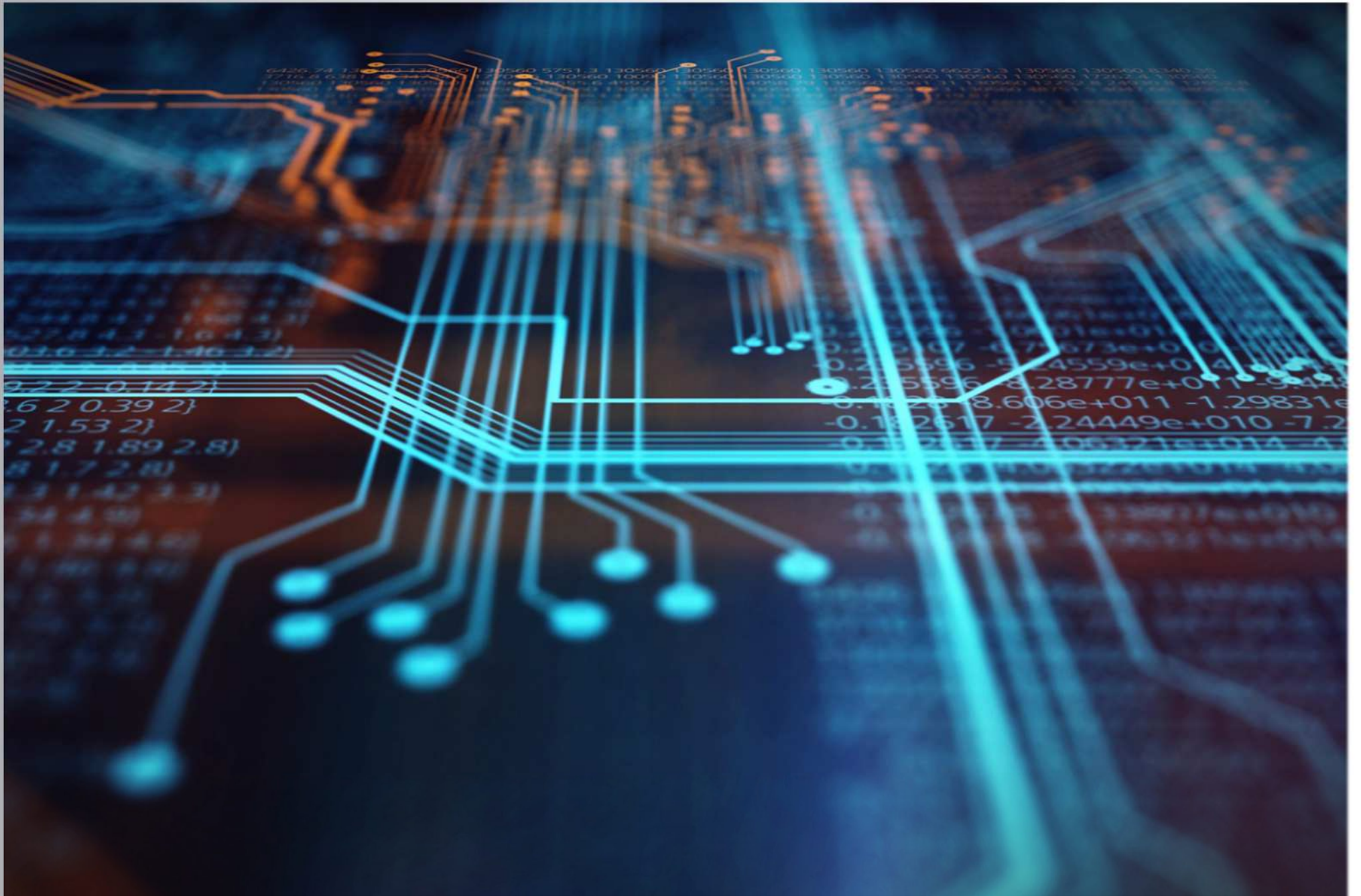


## Teleassistenza

Il supporto tecnico in remoto per ottimizzare le tempistiche degli interventi e risolvere problemi.







only for very greifenberg people



**Greifenberg Teleferiche SAS - [www.greifenberg.it](http://www.greifenberg.it)**  
via Longa 7, 38027 Terzolas (TN) Italia  
+39 0463 901259 [info@greifenberg.it](mailto:info@greifenberg.it)

