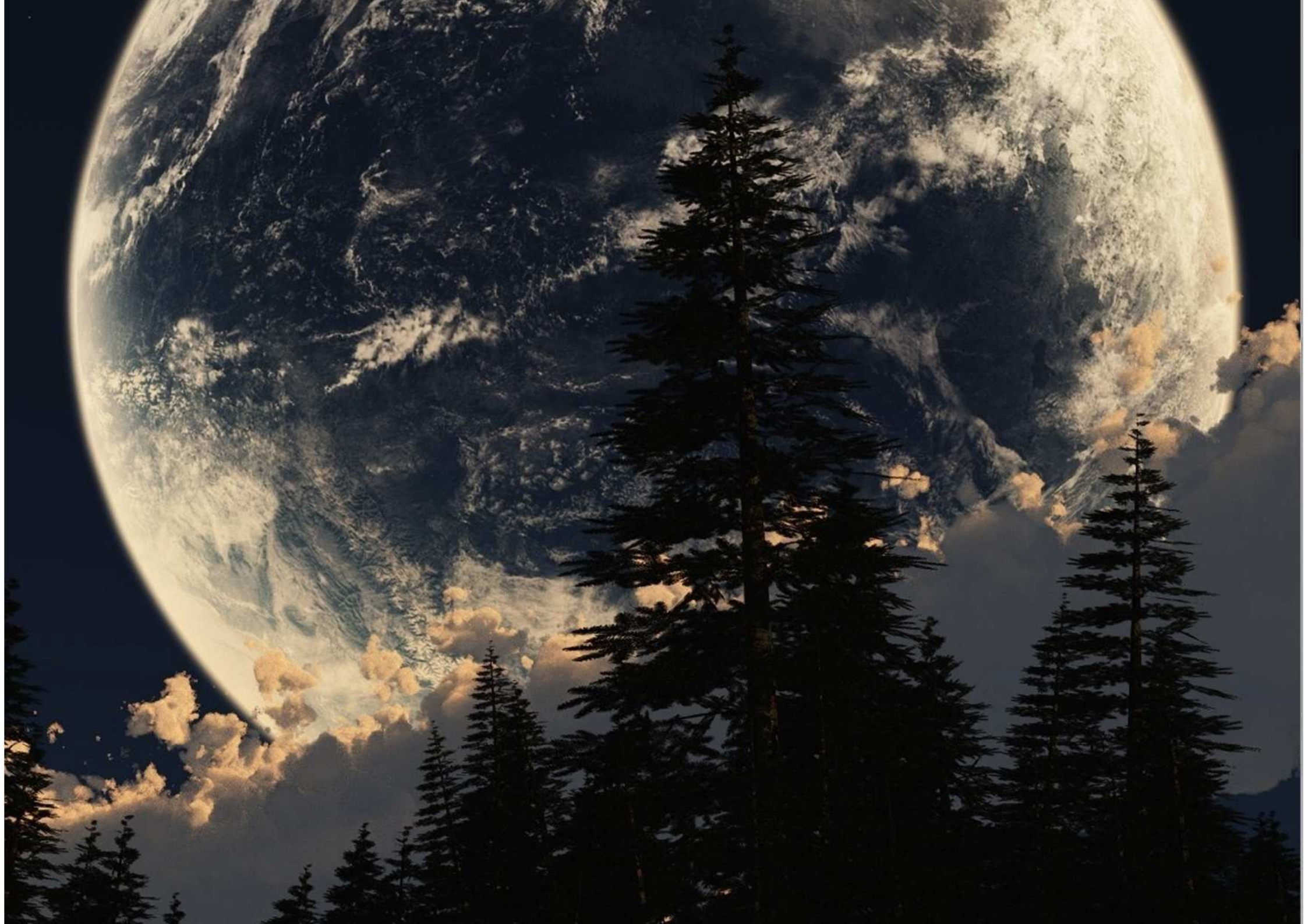




ARGANI



PASSION AND TECHNOLOGY

Da sempre il nostro orgoglio è di progettare e realizzare macchine d'avanguardia tecnologica. La nostra sfida è creare prodotti fonte di orgoglio e di soddisfazione per i nostri clienti.

La nostra energia è un flusso costante: la voglia di produrre macchine innovative, con alta produttività, bassi consumi e basse emissioni coinvolgono i nostri tecnici in creatività costante.

Selezioniamo i materiali costruttivi in base alla loro specifica applicazione, al fine di garantire il massimo della sicurezza, dell'affidabilità e caratteristiche tecniche personalizzate per esigenze specifiche.

Utilizziamo motori e trasmissioni dalle più alte prestazioni per rendimenti e modularità senza eguali, in modo da costituire un sistema dinamico e sinergico a cui applicare gli optional richiesti.

Sviluppiamo l'elettronica specifica per ogni macchina in modo individuale: nessun compromesso, nessun sistema elaborato ed adattato.

L'elettronica di gestione è studiata e realizzata unicamente per operare in maniera ottimale.

Più di 60 anni di storia per creare delle grandi Greifenberg al top di gamma e con un passo in più ad ogni livello compresa la sicurezza. Solo così il nostro orgoglio si trasmette anche nei nostri clienti, che giorno dopo giorno capiscono, sperimentano e apprezzano le nostre macchine.

Perché oltre ad essere garanzia della massima qualità e dei massimi risultati, promettono semplicità e potenza, coniugate alla sicurezza di poter operare giorno dopo giorno nelle migliori condizioni.

Perché ci prendiamo cura non solo della passione per il lavoro dei nostri clienti, ma anche dell'amore di chi confida in loro aspettandoli ogni sera.



VFE 1200

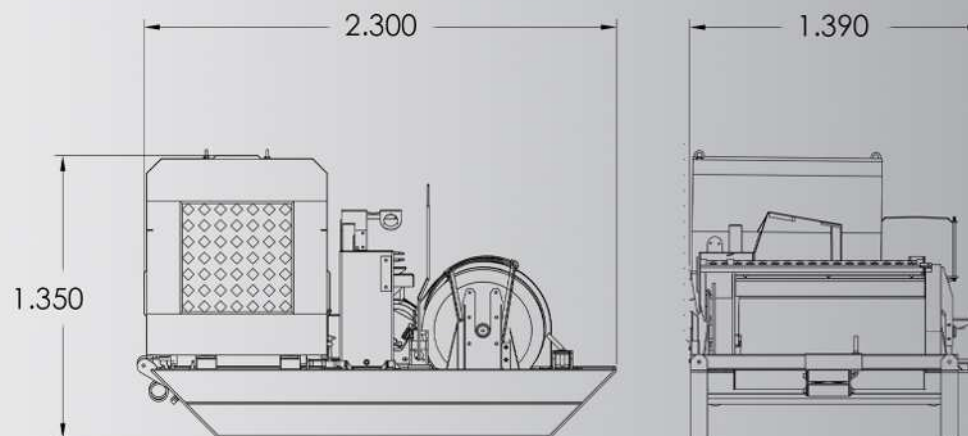


L'argano idraulico VFE 1200 è di semplice e intuitivo utilizzo, economica e ideale per chi si avvicina al mondo forestale. Permette la costruzione di linee teleferiche sia verso monte che verso valle linee fino a 1200 metri. Il telaio a slitta in acciaio agevola l'operatore durante la fase di auto-trascinamento fuoristrada, e per migliorare lo strascico, la macchina può essere allestita nella parte anteriore, con barra guidafune, e nella parte posteriore con dei piedini anti-arretramento che impediscono all'argano di scivolare all'indietro. Compatto e di facile posizionamento per la costruzione sia di cantieri forestali che edili. La serie VFE è dotata di joystick idraulico proporzionale che agisce sulla trasmissione idraulica variando la velocità del rullo e allo stesso tempo aumentando i giri del motore diesel. Questo permette all'operatore di manovrare l'argano con un solo comando. Trasmissione idrostatica a circuito chiuso, con freno automatico in bagno d'olio, comando a bordo macchina. La sicurezza durante la fase di discesa deriva dal freno a pinze idrauliche ad azionamento manuale che l'operatore utilizza solo in caso di anomalie o rotture. Scomponibile in due parti per l'elitransporto, si caratterizza soprattutto per le alte prestazioni, la lunga durata nel tempo e la qualità di costruzione e l'omologazione CE.

DATI TECNICI

Telaio argano	Telaio a slitta in acciaio
Potenza motore diesel	74 kw - 101 cv
Impianto idraulico	Linde a circuito chiuso
Gestione comandi	Idraulica
Peso a secco indicativo	1,2 ton
Smontabile per elitransporto	n°2 parti
RULLO TRAENTE	
Capacità e diametro fune	1100 m d. 11 mm
Capacità e diametro fune	900 m d. 12 mm
Forza di trazione primo strato	4700 daN
Forza di trazione ultimo strato	2800 daN
Velocità massima	4 m/sec

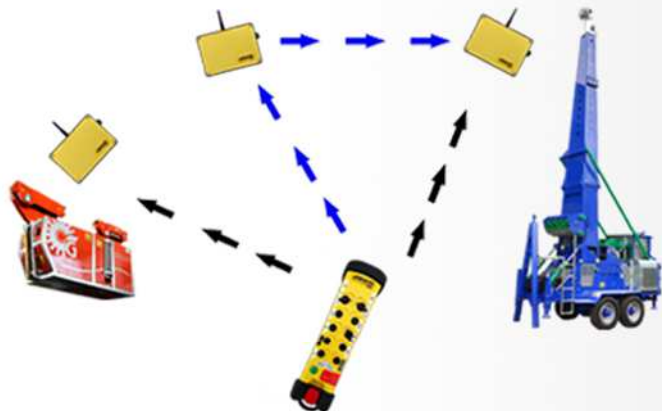
Con riserva di apportare modifiche al prodotto senza preavviso e con riserva di errori di stampa.





Radio System

L'innovazione dei comandi a distanza. Con un solo radiocomando è possibile comandare carrello, teleferica/argano e radiochocker.



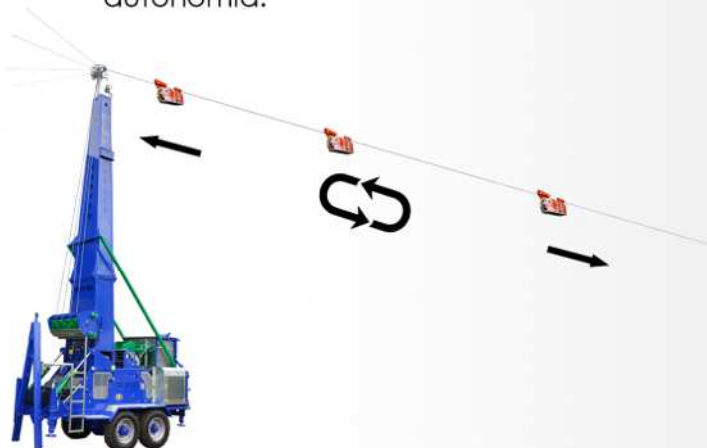
Display Touch Screen

La gestione della macchina su pannello touch screen di ultima generazione. Intuitivo, rapido per affrontare ogni tipo di attività quotidiana.



Ciclo Automatico

Una vera e propria intelligenza artificiale che permette il funzionamento dell'impianto in totale autonomia.



Smart Yarder

Tutte le informazioni dell'impianto teleferico direttamente su smartphone o tablet con parametrizzazione della macchina in real-time.





Eco Power

Dal pannello macchina è possibile selezionare diverse modalità di gestione della potenza al fine di ridurre le emissioni di CO2 ed i consumi.



Elitrasportabile

La costruzione modulare facile e veloce che permette di essere trasportata tramite elicottero.



Auto Rallentatore

Il controllo della massima velocità e della massima resa senza pensieri e senza pericolo di fuorigiri del motore endotermico.



Backup Allarmi

Uno spazio di memoria dedicato al registro dei parametri sensibili della macchina.

Timestamp	Message
03.11.2022 09:59:50	ALL000 Emergenza macchina intervenuta
03.11.2022 09:31:13	ALL000 Emergenza macchina intervenuta
03.11.2022 07:49:44	ALL002 Encoder ridondante tamburo Traente
03.11.2022 07:46:45	ALL002 Encoder ridondante tamburo Traente
03.11.2022 07:46:21	ALL002 Encoder ridondante tamburo Traente
02.11.2022 18:14:55	ALL000 Emergenza macchina intervenuta
02.11.2022 18:13:01	ALL000 Emergenza macchina intervenuta
02.11.2022 18:12:45	ALL000 Emergenza macchina intervenuta
02.11.2022 17:55:18	ALL000 Emergenza macchina intervenuta
02.11.2022 17:55:17	ALL000 Emergenza macchina intervenuta
02.11.2022 17:50:16	ALL000 Emergenza macchina intervenuta
02.11.2022 17:40:52	ALL000 Emergenza macchina intervenuta
02.11.2022 17:35:38	ALL000 Emergenza macchina intervenuta
02.11.2022 17:26:22	ALL000 Emergenza macchina intervenuta

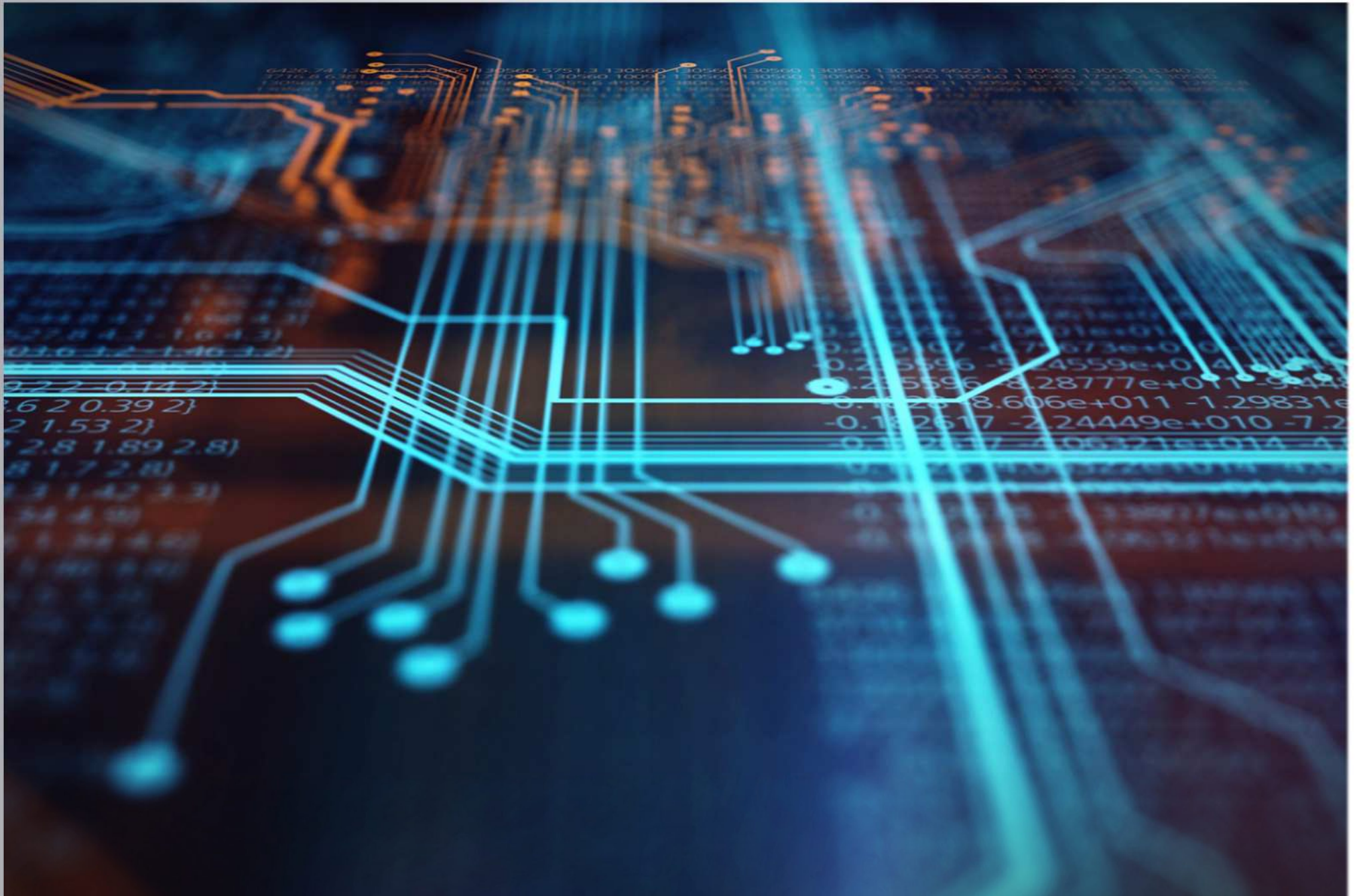
BACKUP OFF SONORO



Teleassistenza

Il supporto tecnico in remoto per ottimizzare le tempistiche degli interventi e risolvere problemi.





only for very greifenberg people



Greifenberg Teleferiche SAS - www.greifenberg.it
via Longa 7, 38027 Terzolas (TN) Italia
+39 0463 901259 info@greifenberg.it

