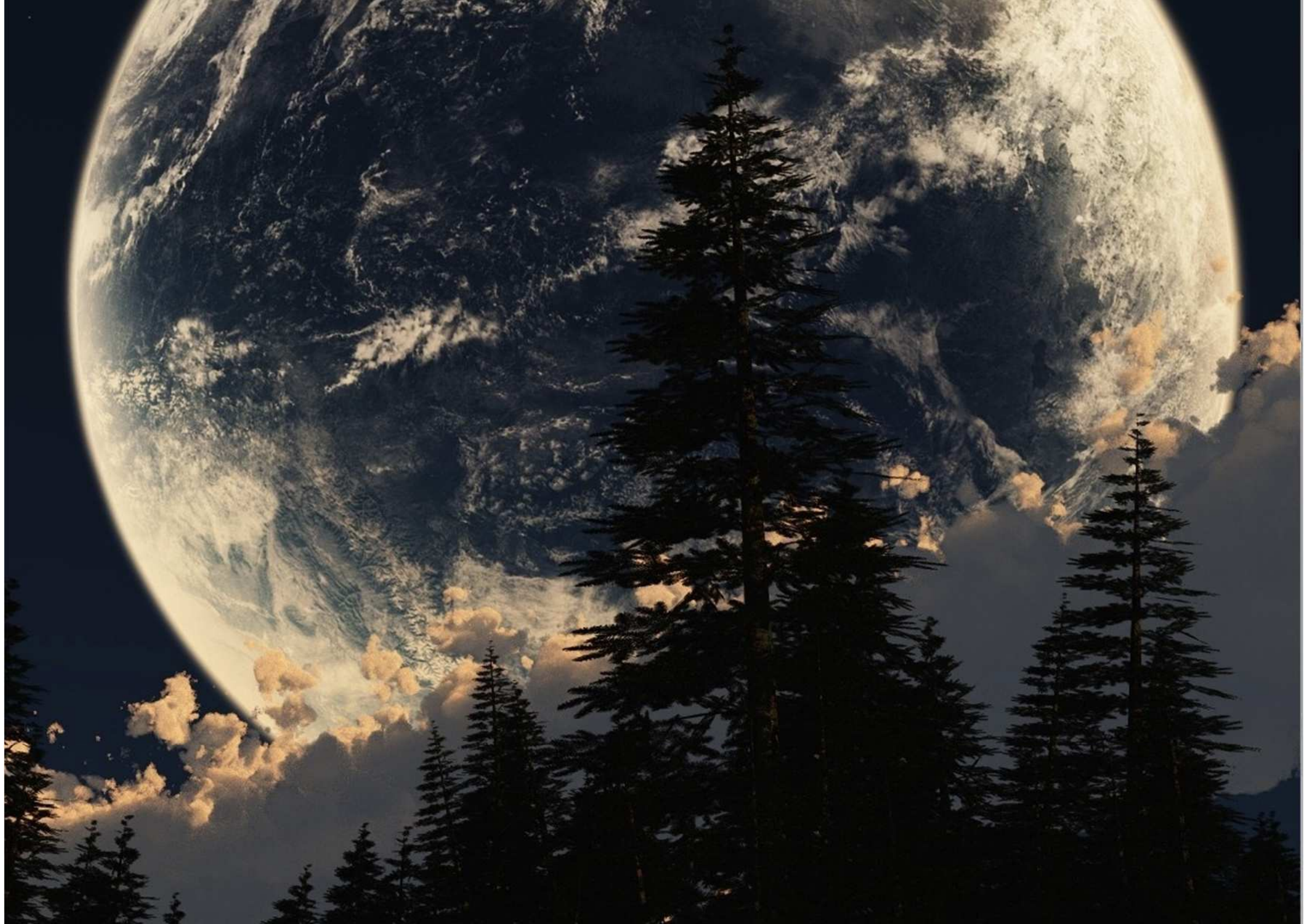




ARGANI



PASSION AND TECHNOLOGY

Da sempre il nostro orgoglio è di progettare e realizzare macchine d'avanguardia tecnologica. La nostra sfida è creare prodotti fonte di orgoglio e di soddisfazione per i nostri clienti.

La nostra energia è un flusso costante: la voglia di produrre macchine innovative, con alta produttività, bassi consumi e basse emissioni coinvolgono i nostri tecnici in creatività costante.

Selezioniamo i materiali costruttivi in base alla loro specifica applicazione, al fine di garantire il massimo della sicurezza, dell'affidabilità e caratteristiche tecniche personalizzate per esigenze specifiche.

Utilizziamo motori e trasmissioni dalle più alte prestazioni per rendimenti e modularità senza eguali, in modo da costituire un sistema dinamico e sinergico a cui applicare gli optional richiesti.

Sviluppiamo l'elettronica specifica per ogni macchina in modo individuale: nessun compromesso, nessun sistema elaborato ed adattato.

L'elettronica di gestione è studiata e realizzata unicamente per operare in maniera ottimale.

Più di 60 anni di storia per creare delle grandi Greifenberg al top di gamma e con un passo in più ad ogni livello compresa la sicurezza. Solo così il nostro orgoglio si trasmette anche nei nostri clienti, che giorno dopo giorno capiscono, sperimentano e apprezzano le nostre macchine.

Perché oltre ad essere garanzia della massima qualità e dei massimi risultati, promettono semplicità e potenza, coniugate alla sicurezza di poter operare giorno dopo giorno nelle migliori condizioni.

Perché ci prendiamo cura non solo della passione per il lavoro dei nostri clienti, ma anche dell'amore di chi confida in loro aspettandoli ogni sera.



VFE 2000

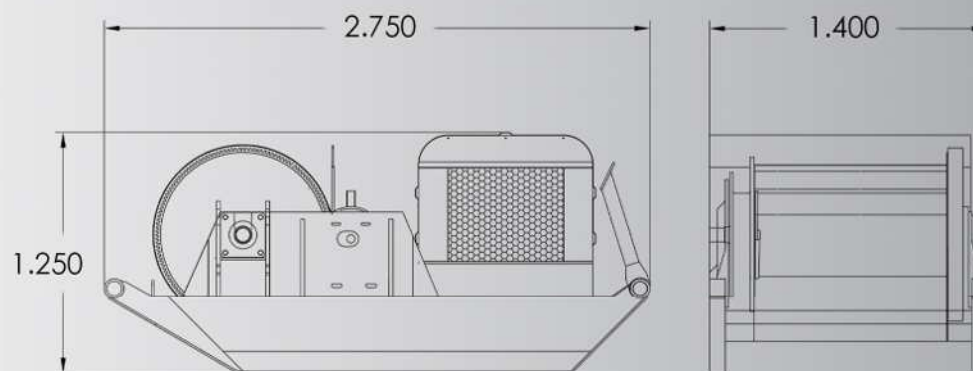


L'argano VFE 2000 è il maggiore della gamma VFE, con il solido tamburo di notevoli dimensioni permette linee fino a 1500 metri di lunghezza e garantisce una lunga durata alla fune montata. Con VFE 2000 i carichi possono essere trainati, sollevati, portati a monte o a valle. Il potente motore diesel è alloggiato nel telaio in acciaio della macchina e protetto dalla cofanatura insonorizzata a protezione dell'operatore. La macchina è facilmente posizionabile, infatti, il telaio a slitta è allestito con barra guidafune anteriore per favorire la fase di auto-trascinamento fuoristrada. Inoltre, è possibile scomporre velocemente la macchina in tre parti per il trasporto in quota tramite elicottero. Mediante il joystick proporzionale, l'operatore manovra l'argano con un solo comando agendo sulla trasmissione idraulica e variandone la velocità del rullo e in contemporanea aumentando i giri del motore diesel. Dotato di pompa idraulica di rallentamento sul motore diesel che permette di procedere in discesa e a maggior velocità senza che il motore diesel abbia la possibilità di andare fuori giri. E' anche presente a bordo macchina, un ulteriore freno di sicurezza a doppia pinza sul tamburo ad azionamento manuale. E' possibile accessorizzare la VFE 2000 con la "Greifenberg Technology" personalizzandola con molteplici optional al fine di ottimizzarne produttività in termini di tempo, di quantità, di qualità e di costi.

DATI TECNICI

Telaio argano	Telaio a slitta in acciaio
Potenza motore diesel	74 kw - 101 cv
Impianto idraulico	Linde a circuito chiuso
Gestione comandi	Idraulica
Peso a secco indicativo	2,3 ton
Smontabile per elitransporto	n°3 parti
RULLO TRAENTE	
Capacità e diametro fune	2100 m d. 11 mm
Capacità e diametro fune	1800 m d. 12 mm
Forza di trazione primo strato	6100 daN
Forza di trazione ultimo strato	3500 daN
Velocità massima	6,7 m/sec

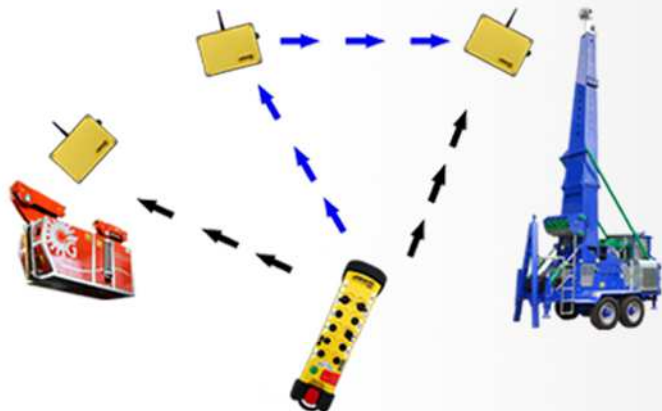
Con riserva di apportare modifiche al prodotto senza preavviso e con riserva di errori di stampa.





Radio System

L'innovazione dei comandi a distanza. Con un solo radiocomando è possibile comandare carrello, teleferica/argano e radiochocker.



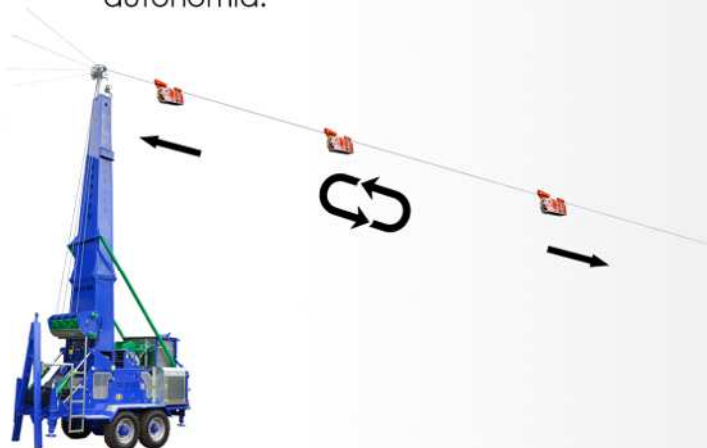
Display Touch Screen

La gestione della macchina su pannello touch screen di ultima generazione. Intuitivo, rapido per affrontare ogni tipo di attività quotidiana.



Ciclo Automatico

Una vera e propria intelligenza artificiale che permette il funzionamento dell'impianto in totale autonomia.



Smart Yarder

Tutte le informazioni dell'impianto teleferico direttamente su smartphone o tablet con parametrizzazione della macchina in real-time.





Eco Power

Dal pannello macchina è possibile selezionare diverse modalità di gestione della potenza al fine di ridurre le emissioni di CO2 ed i consumi.



Elitrasportabile

La costruzione modulare facile e veloce che permette di essere trasportata tramite elicottero.



Auto Rallentatore

Il controllo della massima velocità e della massima resa senza pensieri e senza pericolo di fuorigiri del motore endotermico.



Backup Allarmi

Uno spazio di memoria dedicato al registro dei parametri sensibili della macchina.

Timestamp	Message
03.11.2022 09:59:50	ALL000 Emergenza macchina intervenuta
03.11.2022 09:31:13	ALL000 Emergenza macchina intervenuta
03.11.2022 07:49:44	ALL002 Encoder ridondante tamburo Traente
03.11.2022 07:46:45	ALL002 Encoder ridondante tamburo Traente
03.11.2022 07:46:21	ALL002 Encoder ridondante tamburo Traente
02.11.2022 18:14:55	ALL000 Emergenza macchina intervenuta
02.11.2022 18:13:01	ALL000 Emergenza macchina intervenuta
02.11.2022 18:12:45	ALL000 Emergenza macchina intervenuta
02.11.2022 17:55:18	ALL000 Emergenza macchina intervenuta
02.11.2022 17:55:17	ALL000 Emergenza macchina intervenuta
02.11.2022 17:50:16	ALL000 Emergenza macchina intervenuta
02.11.2022 17:40:52	ALL000 Emergenza macchina intervenuta
02.11.2022 17:35:38	ALL000 Emergenza macchina intervenuta
02.11.2022 17:26:22	ALL000 Emergenza macchina intervenuta

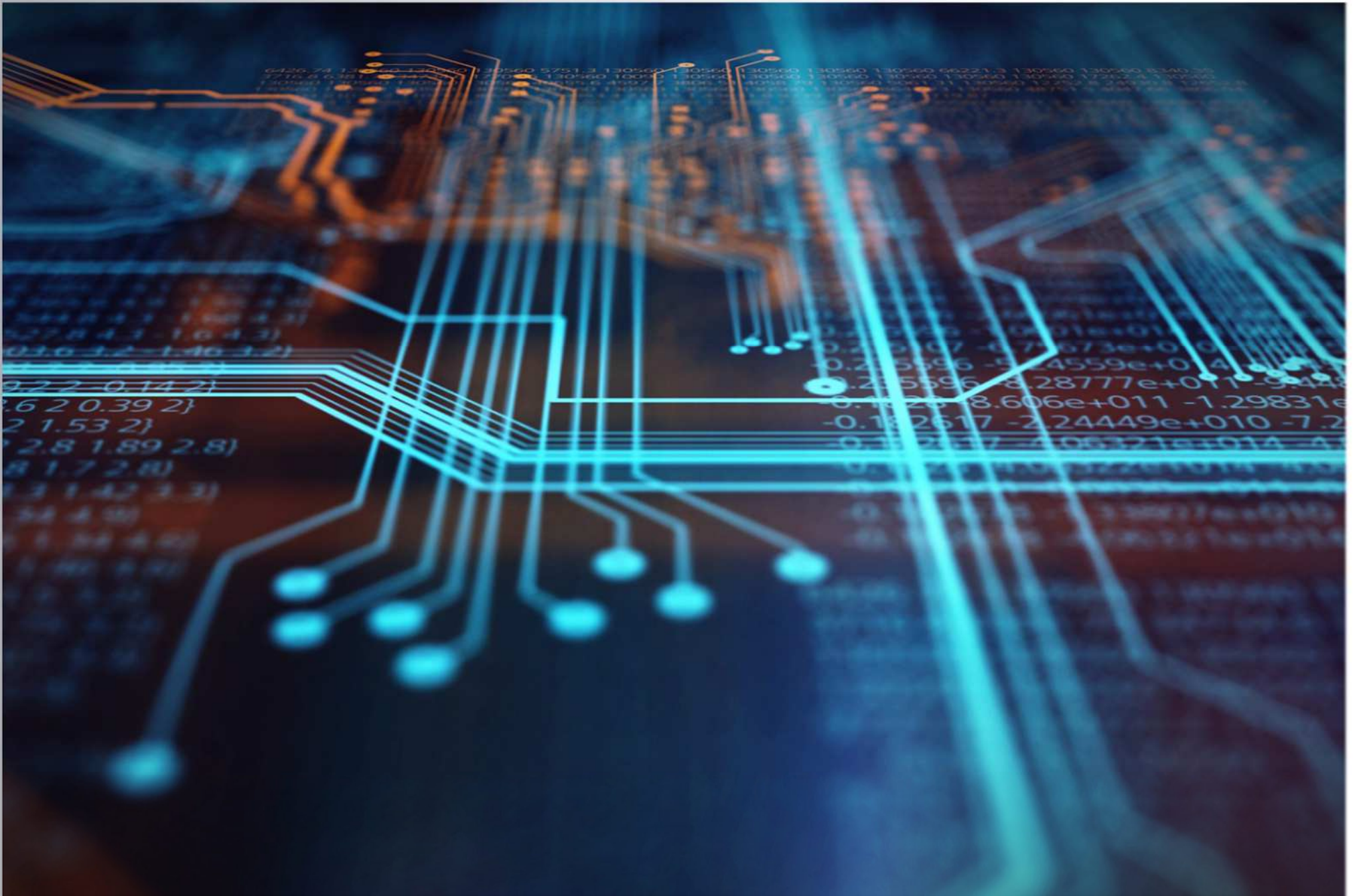
BACKUP OFF SONORO



Teleassistenza

Il supporto tecnico in remoto per ottimizzare le tempistiche degli interventi e risolvere problemi.





only for very greifenberg people



Greifenberg Teleferiche SAS - www.greifenberg.it
via Longa 7, 38027 Terzolas (TN) Italia
+39 0463 901259 info@greifenberg.it

