



TELEFERICHE



PASSION AND TECHNOLOGY

Da sempre il nostro orgoglio è di progettare e realizzare macchine d'avanguardia tecnologica. La nostra sfida è creare prodotti fonte di orgoglio e di soddisfazione per i nostri clienti.

La nostra energia è un flusso costante: la voglia di produrre macchine innovative, con alta produttività, bassi consumi e basse emissioni coinvolgono i nostri tecnici in creatività costante.

Selezioniamo i materiali costruttivi in base alla loro specifica applicazione, al fine di garantire il massimo della sicurezza, dell'affidabilità e caratteristiche tecniche personalizzate per esigenze specifiche.

Utilizziamo motori e trasmissioni dalle più alte prestazioni per rendimenti e modularità senza eguali, in modo da costituire un sistema dinamico e sinergico a cui applicare gli optional richiesti.

Sviluppiamo l'elettronica specifica per ogni macchina in modo individuale: nessun compromesso, nessun sistema elaborato ed adattato.

L'elettronica di gestione è studiata e realizzata unicamente per operare in maniera ottimale.

Più di 60 anni di storia per creare delle grandi Greifenberg al top di gamma e con un passo in più ad ogni livello compresa la sicurezza. Solo così il nostro orgoglio si trasmette anche nei nostri clienti, che giorno dopo giorno capiscono, sperimentano e apprezzano le nostre macchine.

Perché oltre ad essere garanzia della massima qualità e dei massimi risultati, promettono semplicità e potenza, coniugate alla sicurezza di poter operare giorno dopo giorno nelle migliori condizioni.

Perché ci prendiamo cura non solo della passione per il lavoro dei nostri clienti, ma anche dell'amore di chi confida in loro aspettandoli ogni sera.



TG 860 PERFORMER

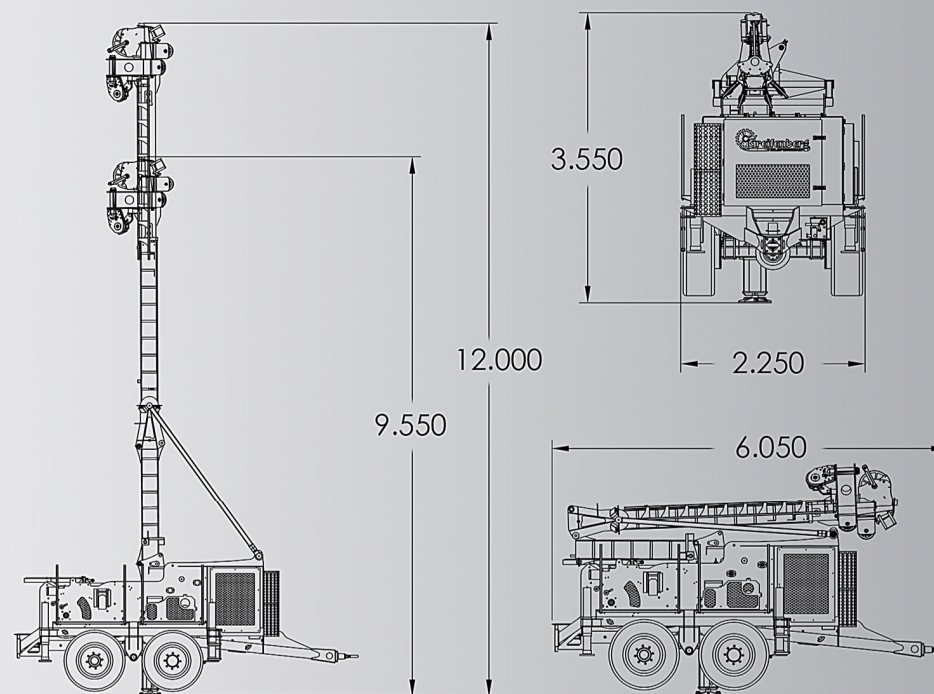


La teleferica di nuova generazione TG 860 Performer è la soluzione per tutti i professionisti che scelgono alte performances, sicurezza e facilità d'uso. Il telaio molto robusto può essere montato su asse con traino, con sistema tandem a doppio asse, o su carro cingolato. La torre, realizzata in acciaio tubolare ad alta resistenza è pieghevole in due tronconi con possibilità di aumentare l'altezza tramite uno sfilo supplementare. La stabilità della teleferica è garantita da 4 controventature motorizzate idraulicamente. Il rullo portante è allestito di guidafune idraulico, mentre il tamburo traente è assistito da guidafune automatico a vite incrociata. La macchina può anche essere allestita con rullo di montaggio che semplifica le operazioni di stesura fune portante. L'impianto idraulico Linde è alimentato da motore diesel VM 6 cilindri a gestione elettronica. La TG 860 Performer è accessoriata di serie con la "Tecnologia Greifenberg". Il quadro comandi con pannello digitale di semplice ed intuitivo utilizzo è composto di display organizzato su più pagine che informa l'operatore sullo stato del motore, numero di giri, consumi istantanei, coppia erogata, pressioni e temperature. Dal pannello sono azionabili i rulli, tutti i servizi della macchina ed è possibile impostare i parametri di linea per il lavoro in autoritenuta. Il dispositivo di comando prevede anche la guida via radio tramite un potente radiocomando costituito da una ricevente, due trasmettitori e il ripetitore che aumenta la capacità di comunicazione in caso di dossi o lunghe distanze.

DATI TECNICI

| | |
|---------------------------------|-----------------------------------|
| Telaio montato su | Rimorchio / cingolato / autocarro |
| Potenza motore diesel | 115 kw - 156 cv |
| Impianto idraulico | Linde a circuito chiuso |
| Gestione comandi | Elettronica |
| Controventature | n°4 x 80 m d. 18 mm |
| Peso a secco indicativo | 10 ton |
| RULLO PORTANTE | |
| Capacità fune | 860 m |
| Diametro fune | 22 mm |
| Forza di trazione primo strato | 14000 daN |
| Velocità massima | 1,5 m/sec |
| RULLO TRAENTE | |
| Capacità fune | 860 m |
| Diametro fune | 12 mm |
| Forza di trazione primo strato | 5500 daN |
| Forza di trazione ultimo strato | 3470 daN |
| Velocità massima | 7,3 m/sec |

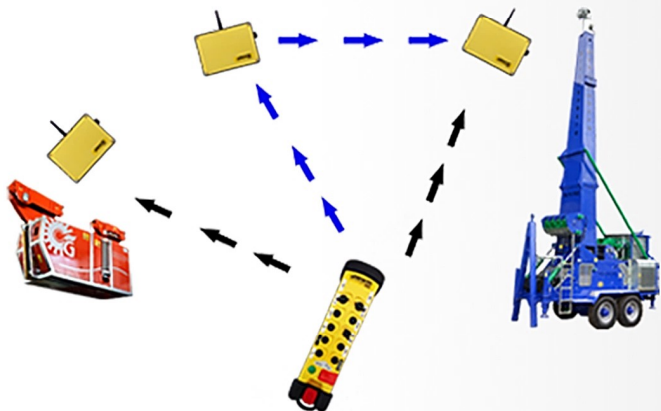
Con riserva di apportare modifiche ai prodotti e alle specifiche di prodotto senza preavviso e con riserva di errori di stampa.





Radio System

L'innovazione dei comandi a distanza. Con un solo radiocomando è possibile comandare carrello, teleferica/argano e radiochocker.



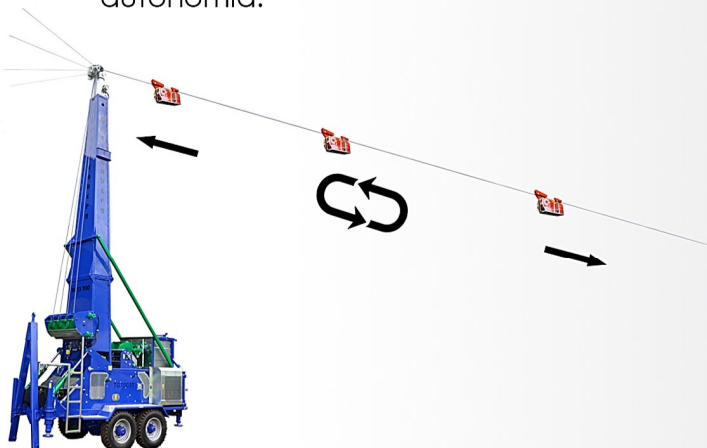
Espulsore Traente

Un allestimento composto da una carrucola motorizzata che unita all'elettronica evoluta, facilita la corretta tensionatura della fune traente.



Ciclo Automatico

Una vera e propria intelligenza artificiale che permette il funzionamento dell'impianto in totale autonomia.



Smart Yarder

Tutte le informazioni dell'impianto teleferico direttamente su smartphone o tablet con parametrizzazione della macchina in real-time.





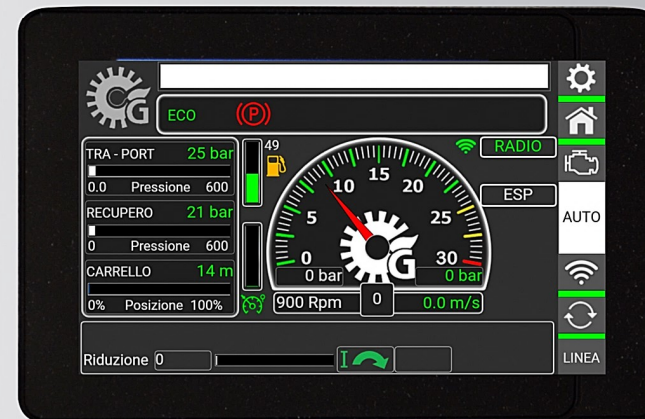
Display a colori

Informazione costante e sempre sotto controllo della tua attrezzatura in maniera chiara e semplice.



Display Touch Screen

La gestione della macchina su pannello touch screen di ultima generazione. Intuitivo, rapido per affrontare ogni tipo di attività quotidiana.



Safety Device

Il dispositivo per attivare un sistema autonomo di abbattimento fune portante in caso di emergenza.



Eco Power

Dal pannello macchina è possibile selezionare diverse modalità di gestione della potenza al fine di ridurre le emissioni di CO2 ed i consumi.





Backup Allarmi

Uno spazio di memoria dedicato al registro dei parametri sensibili della macchina.

03.11.2022 09:59:50 ALL000 Emergenza macchina intervenuta

ECO (P)

| Timestamp | Message |
|---------------------|---|
| 03.11.2022 09:59:50 | ALL000 Emergenza macchina intervenuta |
| 03.11.2022 09:31:13 | ALL000 Emergenza macchina intervenuta |
| 03.11.2022 07:49:44 | ALL002 Encoder ridondante tamburo Traente |
| 03.11.2022 07:46:45 | ALL002 Encoder ridondante tamburo Traente |
| 03.11.2022 07:46:21 | ALL002 Encoder ridondante tamburo Traente |
| 02.11.2022 18:14:55 | ALL000 Emergenza macchina intervenuta |
| 02.11.2022 18:13:01 | ALL000 Emergenza macchina intervenuta |
| 02.11.2022 18:12:45 | ALL000 Emergenza macchina intervenuta |
| 02.11.2022 17:55:18 | ALL000 Emergenza macchina intervenuta |
| 02.11.2022 17:55:17 | ALL000 Emergenza macchina intervenuta |
| 02.11.2022 17:50:16 | ALL000 Emergenza macchina intervenuta |
| 02.11.2022 17:40:52 | ALL000 Emergenza macchina intervenuta |
| 02.11.2022 17:35:38 | ALL000 Emergenza macchina intervenuta |
| 02.11.2022 17:35:29 | ALL000 Emergenza macchina intervenuta |

BACKUP OFF SONORO



Syncro System

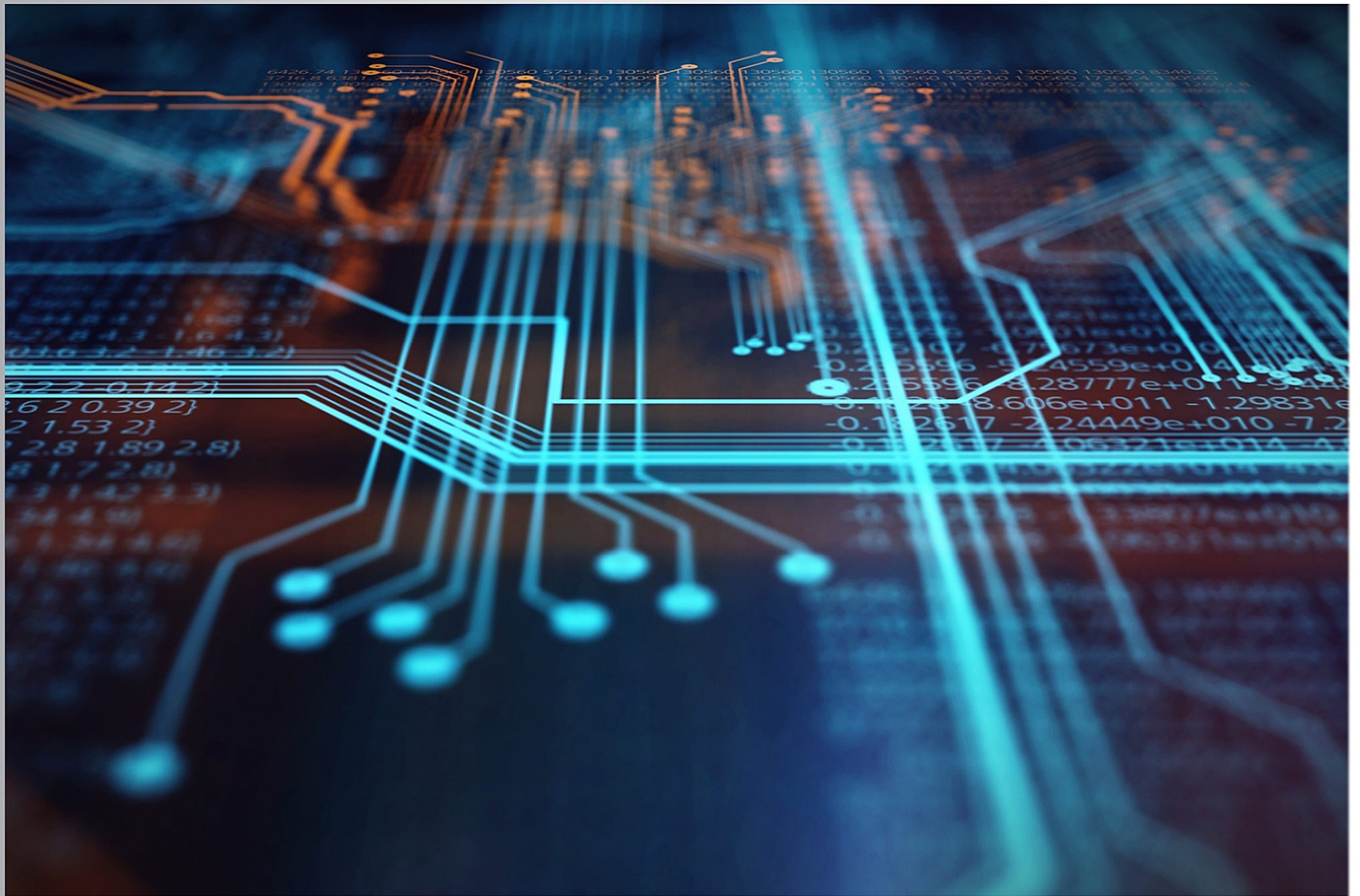
Il perfetto sincronismo delle funi nelle linee ad anello.



Teleassistenza

Il supporto tecnico in remoto per ottimizzare le tempistiche degli interventi e risolvere problemi.





only for very greifenberg people



Greifenberg Teleferiche SAS - www.greifenberg.it
via Longa 7, 38027 Terzolas (TN) Italia
+39 0463 901259 info@greifenberg.it

